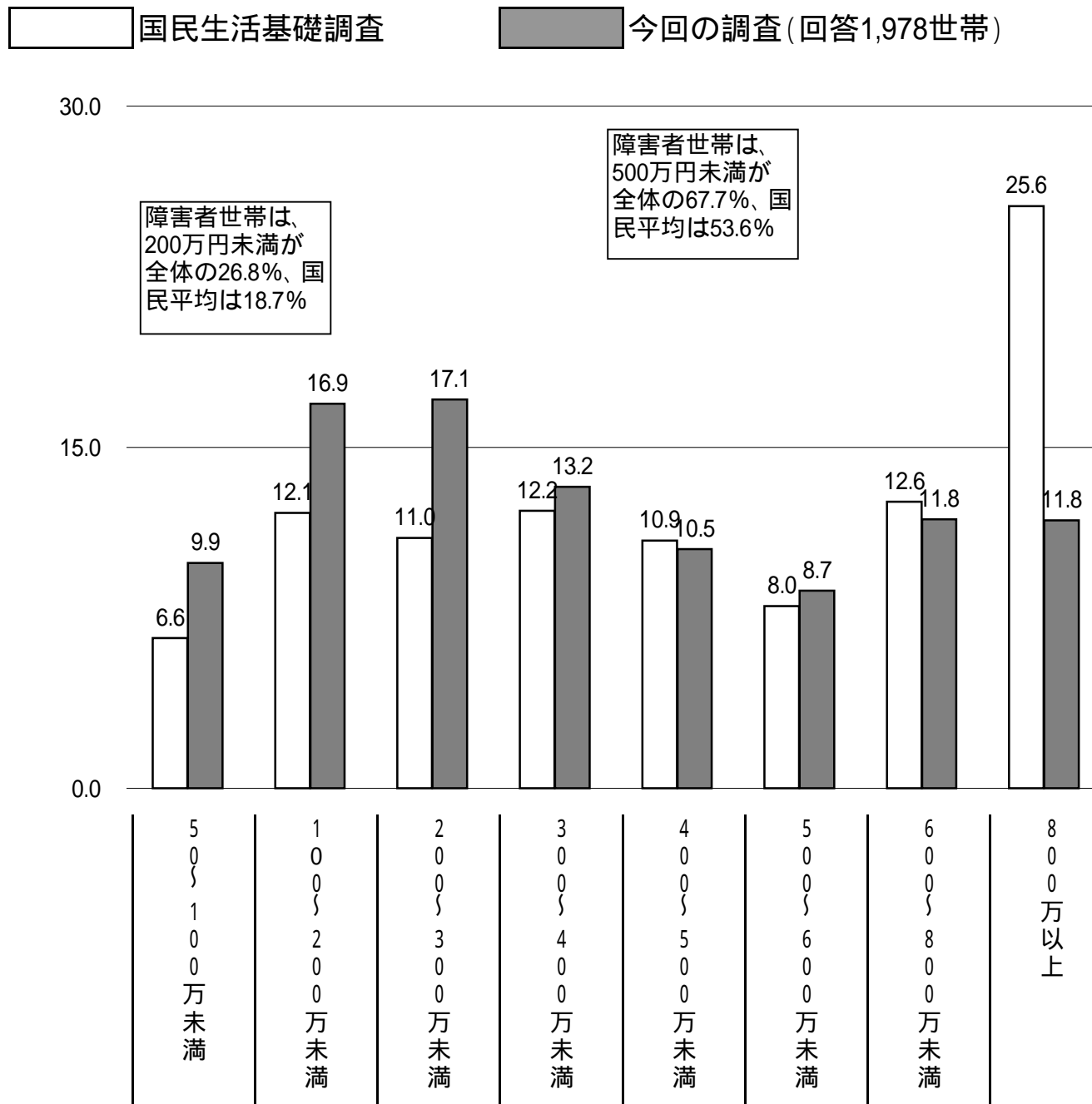
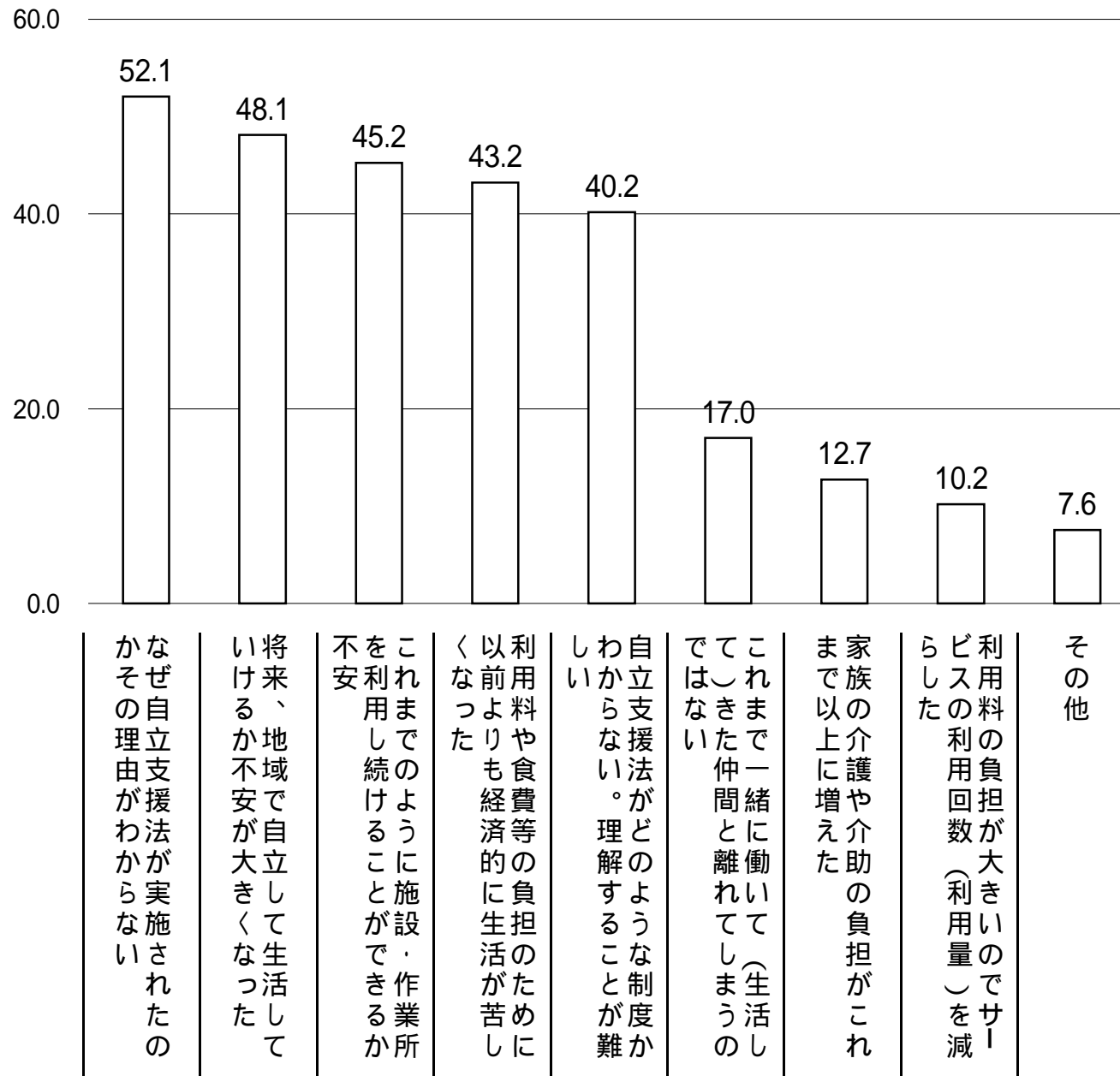


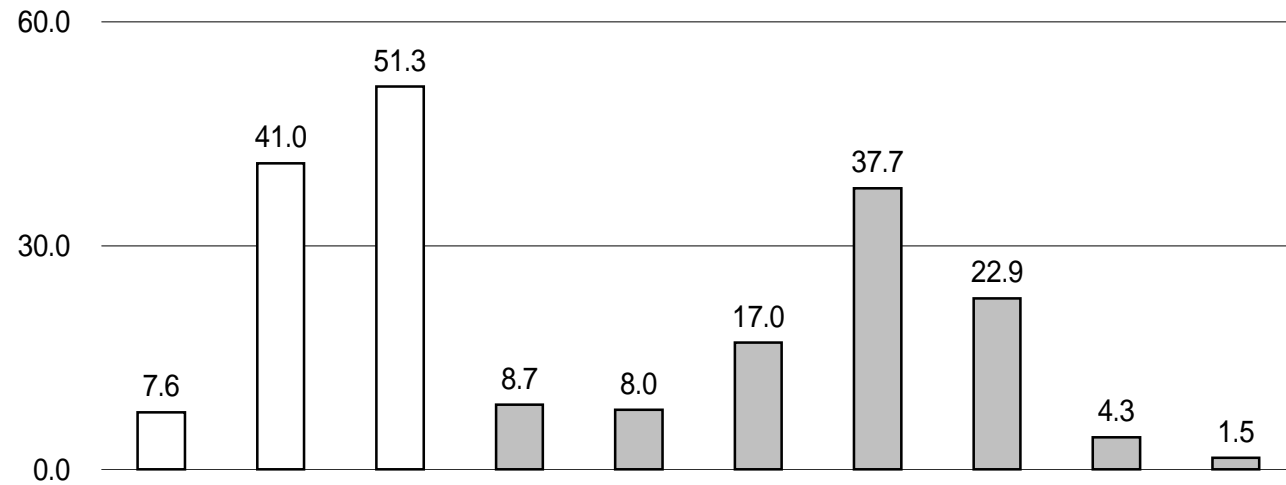
図表1 国民の世帯年間平均所得(国民生活基礎調査2005年)と障害者のいる世帯(調査対象)の世帯年間所得との比較 (%)



## 図表2 自立支援法の生活への影響

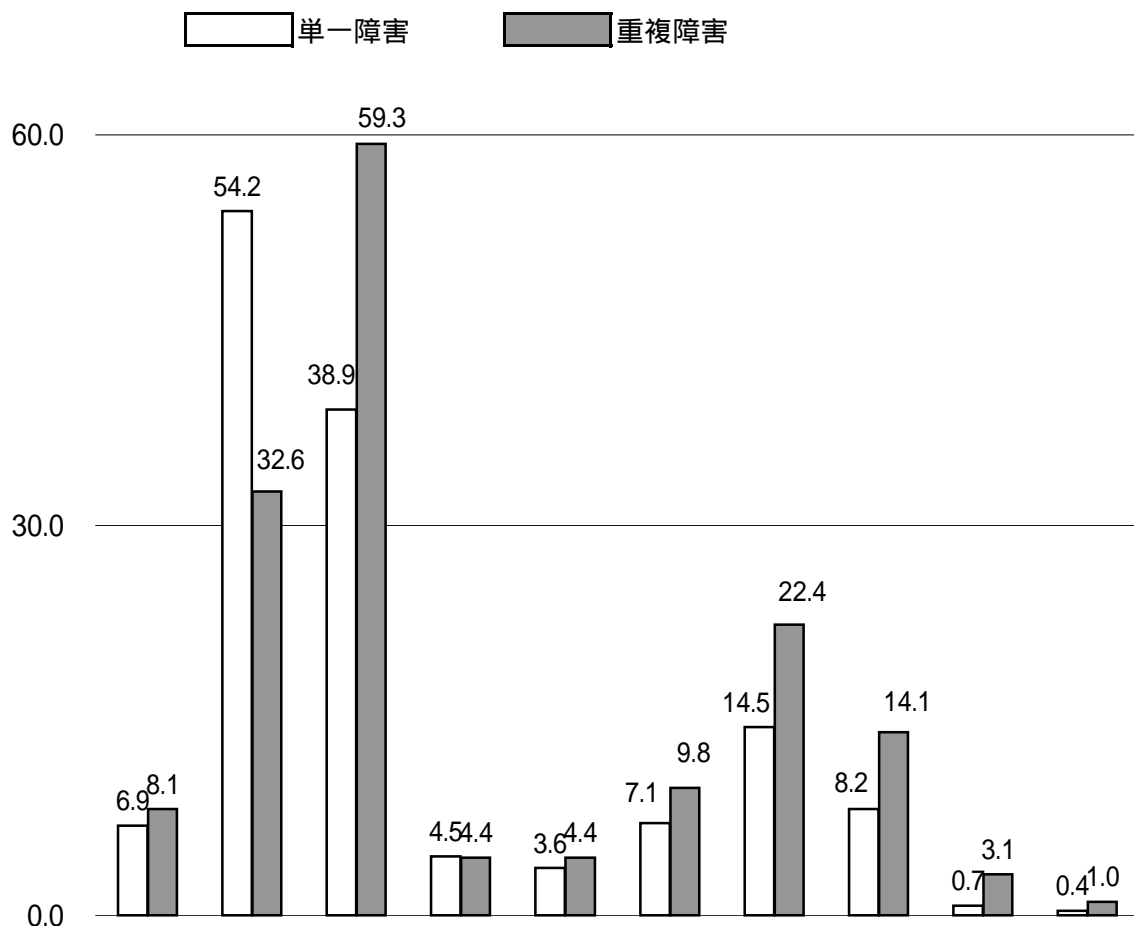


図表3 利用料負担の上限別にみた施設費用の3月4月の利用費用の変化



施設費用全体の3月と4月の利用費用の変化		回答者数	減った	変化なし	増えた	（「増えた」世帯に対する割合）						
						2千5百円未満	未2千5百円〜5千円	5千円〜1万円未満	1万円〜2万円未満	2万円〜3万円未満	3万円〜4万円未満	4万円以上
負担上限別												
合計		100.0 1413	7.6 108	41.0 580	51.3 725	8.7 63	8.0 58	17.0 123	37.7 273	22.9 166	4.3 31	1.5 11
利用社 料サ ー 上 ビ 限 ス	なし (生活保護世帯)	100.0 109	13.8 15	64.2 70	22.0 24	45.8 11	16.7 4	25.0 6	12.5 3			
	低所得1	100.0 293	5.5 16	36.2 106	58.4 171	7.6 13	7.0 12	19.9 34	50.3 86	11.7 20	1.8 3	1.8 3
	低所得2	100.0 311	4.5 14	26.0 81	69.5 216	5.6 12	6.0 13	16.7 36	46.3 100	22.2 48	2.3 5	0.9 2
	一般	100.0 460	8.9 41	40.0 184	51.1 235	8.1 19	8.9 21	8.1 19	26.4 62	37.9 89	8.5 20	2.1 5
	世帯年間収入 600万円以上	100.0 178	10.1 18	32.6 58	57.3 102	4.9 5	7.8 8	8.8 9	24.5 25	43.1 44	8.8 9	2.0 2

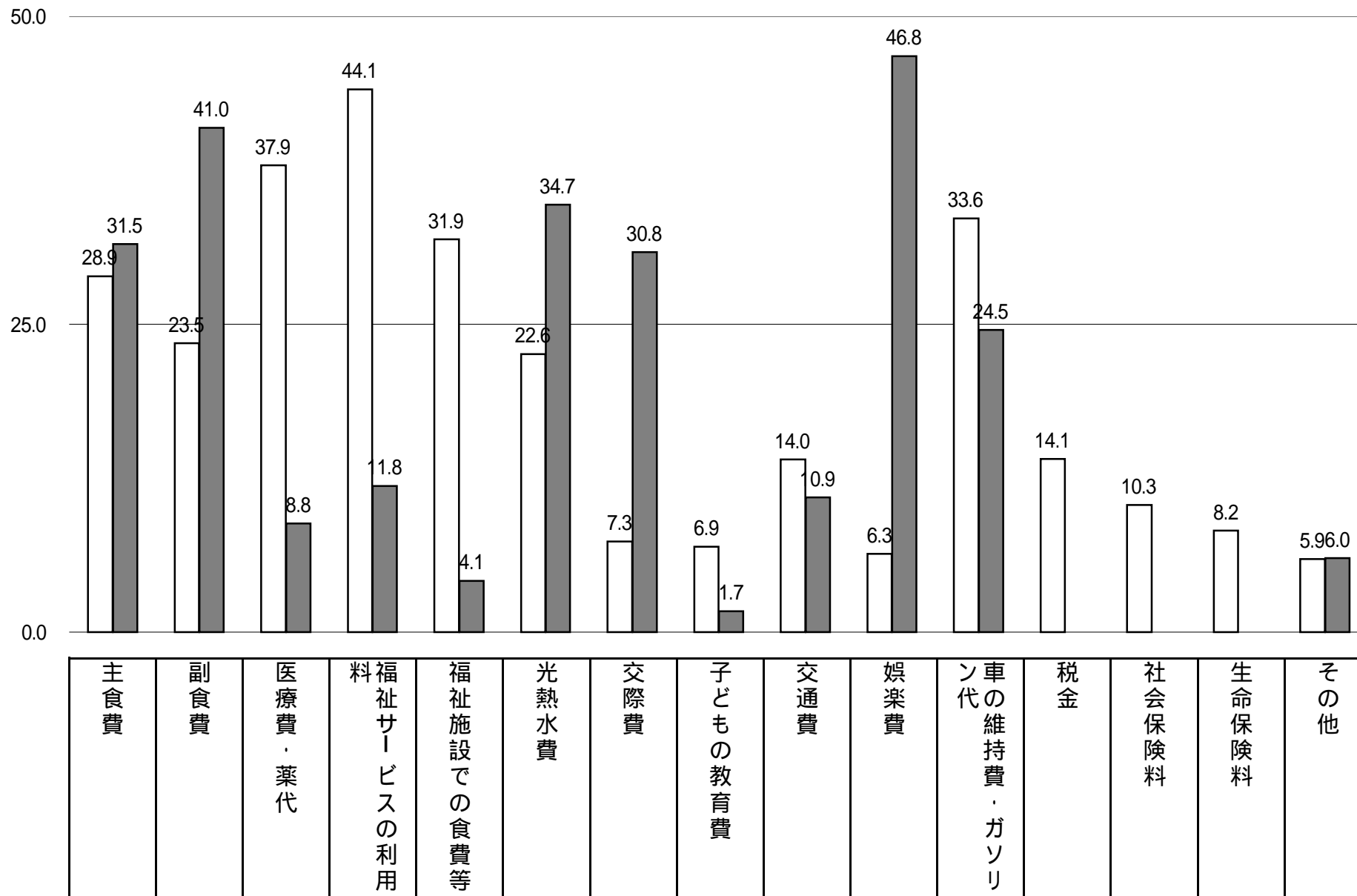
図表4 障害種別にみた施設利用(通所・入所)の3月と4月の費用合計の差額



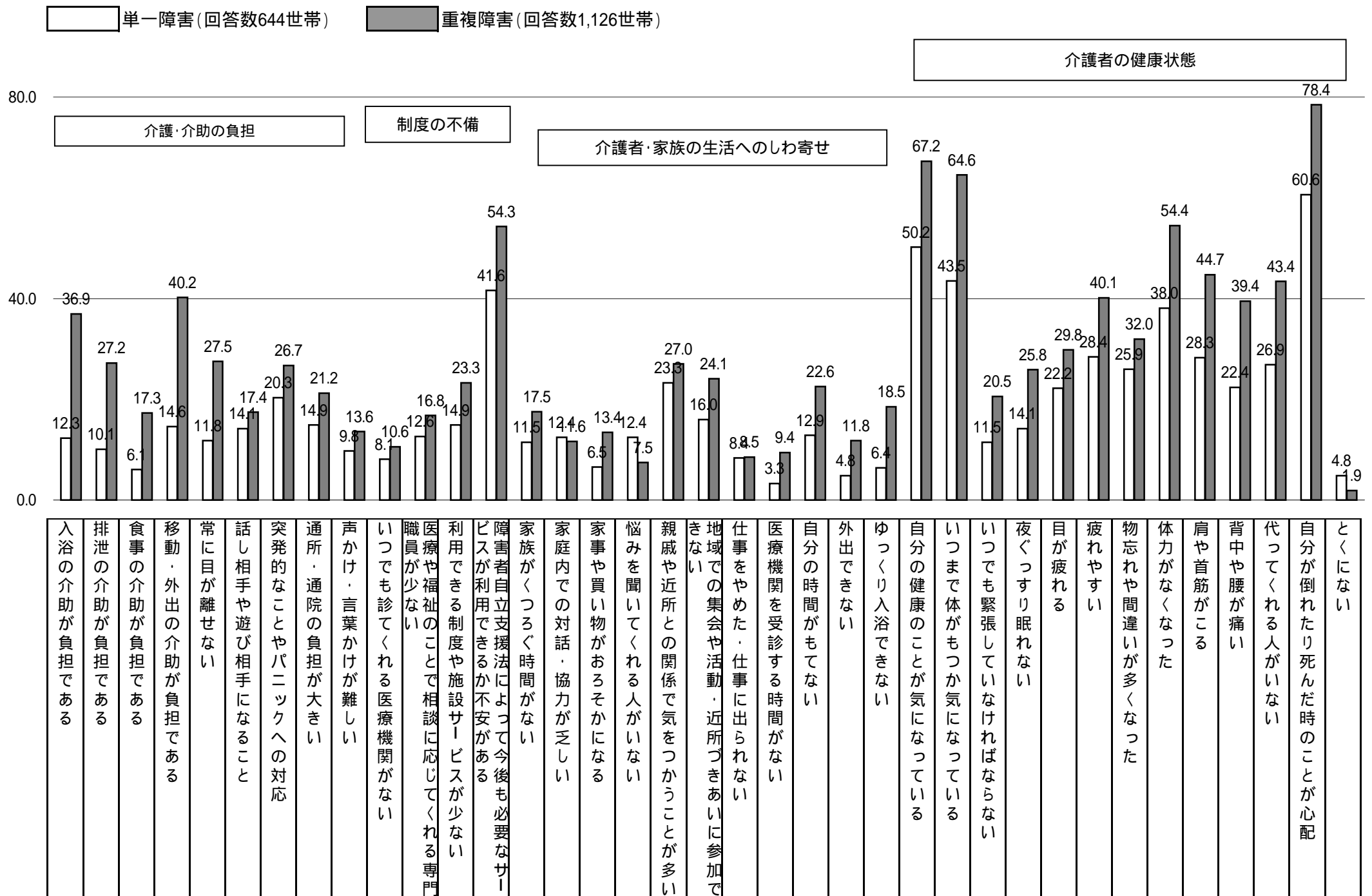
3月と4月の施設利用の合計費用の変化	回答者数	減った	変化なし	増えた	(回答者数に対する割合)							
					2千5百円未満	2千5百円～5千円未満	5千円～1万円未満	1万円～2万円未満	2万円～3万円未満	3万円～4万円未満	4万円以上	
障害の種類別												
合計	100.0 1413	7.6 108	41.0 580	51.3 725	4.5 63	4.1 58	8.7 123	19.3 273	11.7 166	2.2 31	0.8 11	
単一障害	100.0 552	6.9 38	54.2 299	38.9 215	4.5 25	3.6 20	7.1 39	14.5 80	8.2 45	0.7 4	0.4 2	
知的障害	100.0 273	7.7 21	35.2 96	57.1 156	4.8 13	3.3 9	9.9 27	24.5 67	13.2 36	1.1 3	0.4 1	
重複障害	100.0 859	8.1 70	32.6 280	59.3 509	4.4 38	4.4 38	9.8 84	22.4 192	14.1 121	3.1 27	1.0 9	
知的障害あり	100.0 713	7.6 54	29.9 213	62.6 446	4.5 32	4.2 30	10.0 71	24.0 171	15.4 110	3.4 24	1.1 8	
下肢ないし体幹・言語障害あり	100.0 143	8.4 12	28.7 41	62.9 90	2.8 4	4.9 7	9.1 13	20.3 29	23.8 34	2.1 3		

図表5 家計の中でかさむもの、切りつめているもの(複数回答)

□ かさむもの(回答数2,003世帯)      ■ 切りつめているもの(回答数1,663世帯)



図表6 障害の種類別にみた介護の面での困りごとや不安(複数回答)



図表7 障害の種類別にみた障害のある方が楽しみにしていること(複数回答)

